

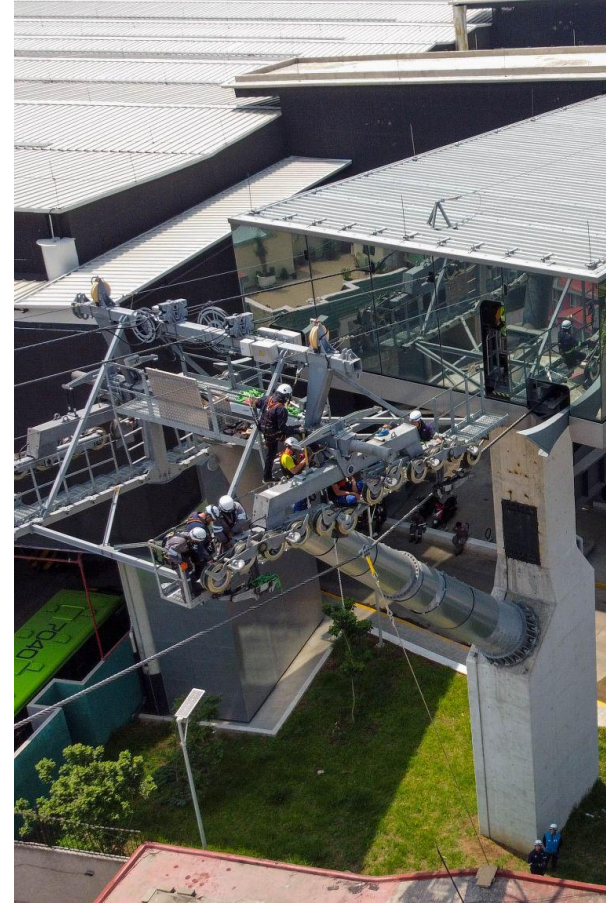


REVISIÓN ANUAL



¿QUÉ ES UNA REVISIÓN ANUAL?

Las revisiones anuales son trabajos de supervisión preventiva en todo el sistema y estaciones, así como en el cable estructurado de las líneas de teleférico



CABLEBÚS LÍNEA 2



GOBIERNO DE LA
CIUDAD DE MÉXICO



CABLEBÚS

CIUDAD INNOVADORA
Y DE DERECHOS

REVISIÓN ANUAL EN LÍNEA 2

Se realizó en dos fases: De Constitución de 1917 a Xalpa y de Xalpa a Santa Marta



CONSTITUCIÓN
DE 1917



QUETZALCÓATL



LAS TORRES
BUENAVISTA



XALPA



LOMAS DE
LA ESTANCIA



SAN MIGUEL
TEOTONGO



SANTA MARTA

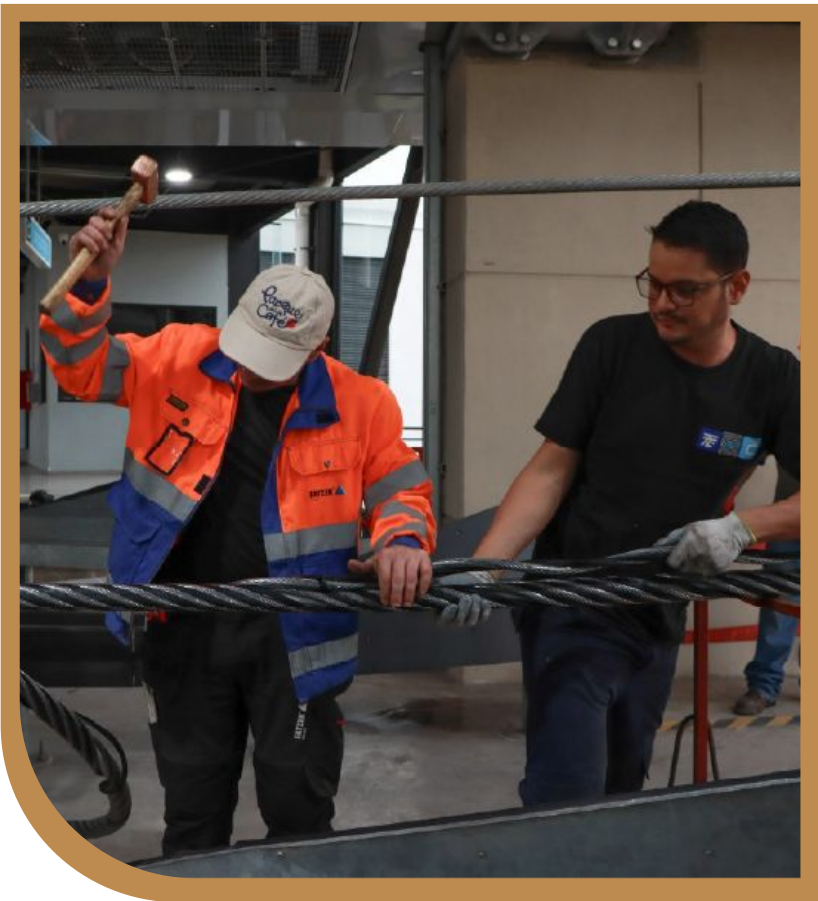


Estaciones cerradas
del 31 de julio al 6 de agosto



Estaciones cerradas
del 24 al 30 de julio

ACCIONES



- ④ Acortamiento de **6** metros de cable por elongación natural
- ④ Limpieza profunda a **305** cabinas
- ④ Inspección de los elementos de seguridad en torres y estaciones así como el control estructural de las mismas
- ④ Limpieza profunda de estaciones
- ④ Verificación Anual **TÜV SÜD**

CABLEBÚS LÍNEA 1



GOBIERNO DE LA
CIUDAD DE MÉXICO



CABLEBÚS

CIUDAD INNOVADORA
Y DE DERECHOS

REVISIÓN ANUAL EN LÍNEA 1

La revisión se realizó en toda la Línea del 7 al 20 de agosto



INDIOS VERDES



TICOMÁN



LA PASTORA



CAMPOS
REVOLUCIÓN



CUAUHTEPEC

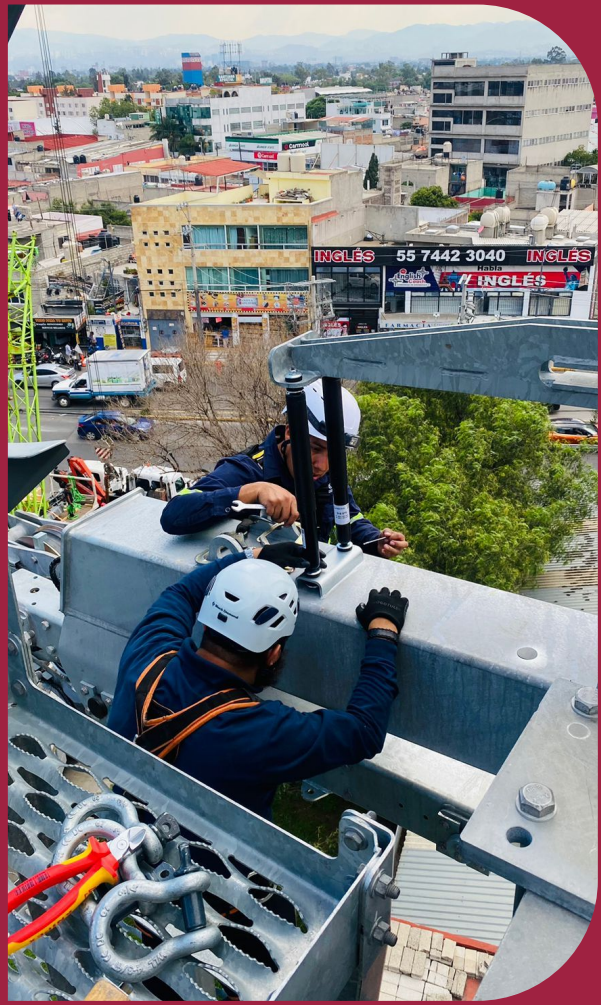
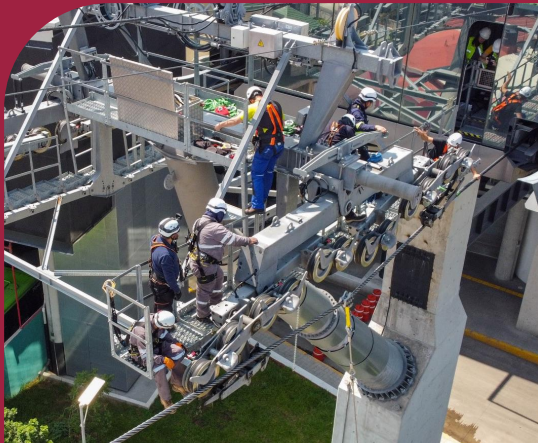


TLALPEHCO

ACCIONES



- ③ Acortamiento de **7** metros de cable por elongación natural
- ③ Limpieza profunda a **377** cabinas
- ③ Cambio de **8** balancines en **8** torres
- ③ Mantenimiento a subestaciones eléctricas
- ③ Inspección estructural y de cimentación de torres y estaciones
- ③ Inspección general de cabinas
- ③ Verificación Anual **TÜV SÜD**



SERVICIO DE APOYO RTP



GOBIERNO DE LA
CIUDAD DE MÉXICO



CMBUS

CIUDAD INNOVADORA
Y DE DERECHOS

SERVICIO DE APOYO DE RTP

Línea 2

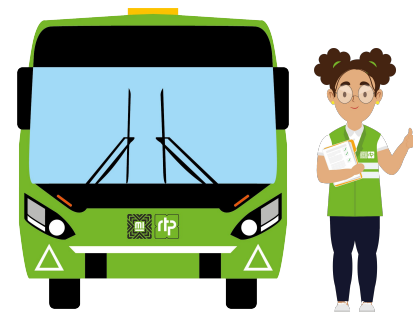
- 📍 **Xalpa - Santa Marta**
76,628 pasajeros transportados
20 unidades
- 📍 **Xalpa - Constitución de 1917**
160,542 pasajeros transportados
20 unidades
- 📍 **Total:**
237,170 pasajeros transportados

Línea 1

- 📍 **Indios Verdes - Cuauhtepac**
208,768 pasajeros transportados*
27 unidades

*Proyección estimada

SERVICIO GRATUITO





GOBIERNO DE LA
CIUDAD DE MÉXICO