



GOBIERNO DE LA CIUDAD DE MÉXICO

SECRETARÍA DE MOVILIDAD



SECRETARÍA DE SEGURIDAD CIUDADANA



# FORO LATINOAMERICANO DE SEGURIDAD VIAL

5 y 6 de junio | Ciudad de México



**Martes 6 de junio**  
**12:00 - 13:00 | Regulación para motociclistas.**



**Jessica Garduño**

Coordinadora de la Iniciativa Bloomberg para la Seguridad Vial Mundial en Ciudad de México  
Moderadora



**Fernanda Rivera**

Directora General de Licencias y Operación del Transporte Vehicular, Secretaría de Movilidad de la Ciudad de México



**William Vallejo**

Secretario de Movilidad de Cali



**Beatriz Valdez**

Directora General de aplicación de la normatividad, Secretaría de Seguridad Ciudadana de la Ciudad de México



**Clara Sanguinetti**

Dirección General de Diseño e Implementación, Secretaría de Transporte y Obras Públicas, Buenos Aires



GOBIERNO DE LA  
CIUDAD DE MÉXICO

SECRETARÍA  
DE MOVILIDAD



SECRETARÍA DE  
SEGURIDAD CIUDADANA

Vital  
Strategies



# FORO LATINOAMERICANO DE SEGURIDAD VIAL

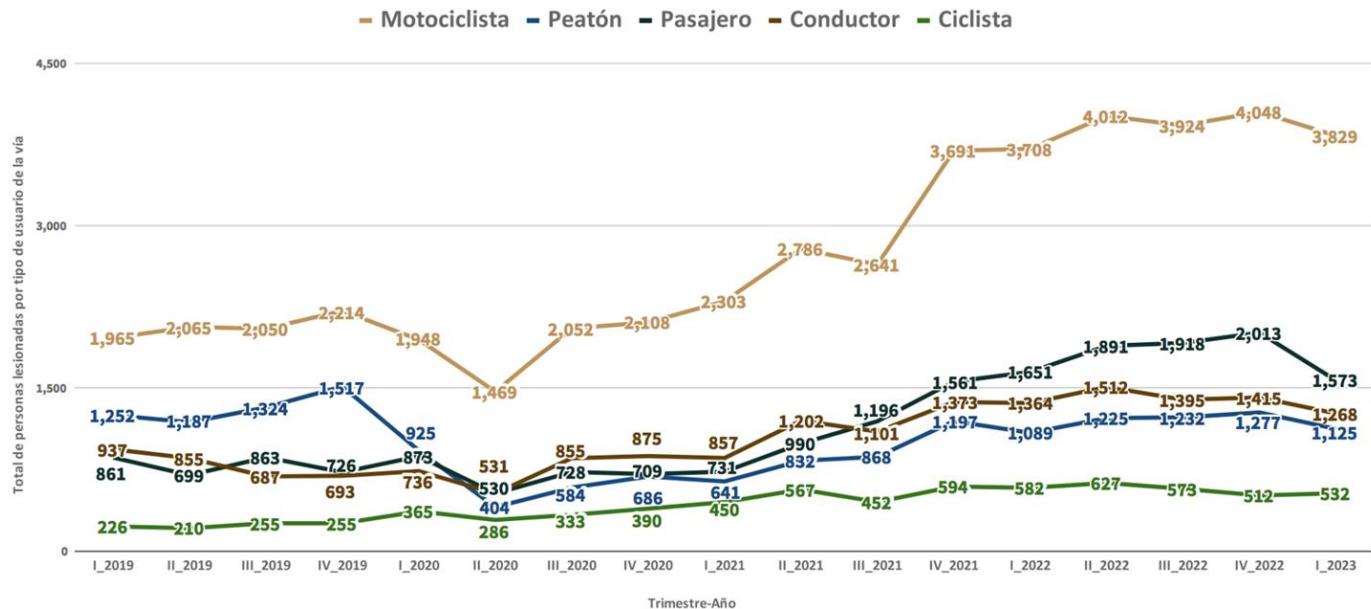
## REGULACIÓN DE MOTOCICLISTAS

FERNANDA RIVERA  
DIRECTORA GENERAL  
DE TRANSPORTE



# REGULACIÓN DE MOTOCICLISTAS

## PERSONAS LESIONADAS



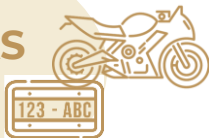
**DATOS PARA DIAGNÓSTICO**



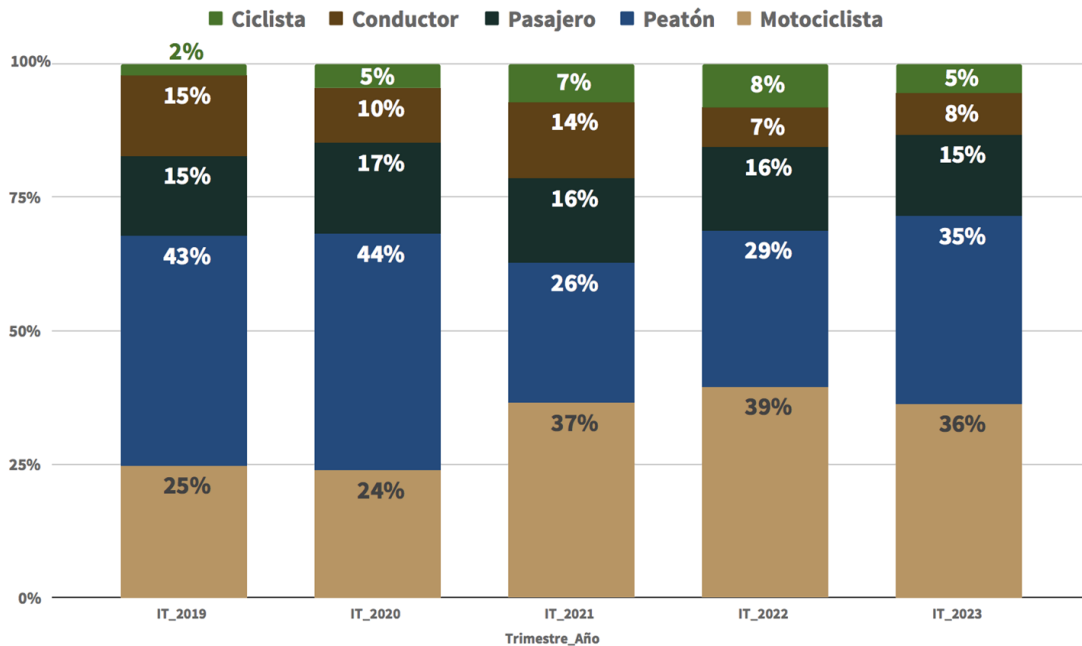


# REGULACIÓN DE MOTOCICLISTAS

## PERSONAS FALLECIDAS



Gráfica 6. Proporción de personas fallecidas por tipo de usuario de la vía, primer trimestre 2019-2023<sup>5,7</sup>



# REGULACIÓN DE MOTOCICLISTAS PADRÓN DE MOTOS



- **Incremento en el número de motocicletas en circulación en la CDMX**
  - 591,074 aprox registradas al 2022 (sólo placas CDMX)
  - 177,322 motos sin placa: del 30% al 40% circulan con permisos apócrifos
  - Incremento 13% anual (47,282 motocicletas)

**SEGUIMIENTO A DATOS DEL  
PADRÓN**



# REGULACIÓN DE MOTOCICLISTAS LICENCIA PARA MOTOCICLISTA A1 / A2



A1 **9,083**

A2 **21,165**



## EVALUACIÓN TEÓRICA

REFORMA AL RLM / MESAS DE TRABAJO CON MOTOCICLISTAS / CURSO EN LÍNEA / CREACIÓN DE ESTÁNDAR DE CONOCER / 6 CENTROS EVALUADORES / PUBLICACIÓN DE LINEAMIENTOS

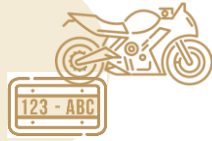


## EVALUACIÓN PRÁCTICA





# REGULACIÓN DE MOTOCICLISTAS LICENCIA PARA MOTOCICLISTA A1 / A2



A1 **9,083**  
A2 **21,165**



**CENTROS CERTIFICADORES**





# REGULACIÓN DE MOTOCICLISTAS PLACAS DE MOTO



**SÍ HAY PLACAS**

**SÍ HAY MÓDULOS**

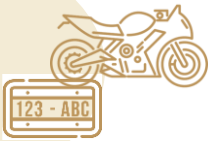
**SÍ SE PUEDE HACER  
SIN GESTORES**

**\$614** para motocicletas de  
combustible

**\$307** para motocicletas eléctricas



# REGULACIÓN DE MOTOCICLISTAS COLABORACIÓN CON DISTRIBUIDORES



PLACAS OTORGADAS  
**+ 15,000**



**5 MÓDULOS DE ITALIKA**



**TRÁMITE DE LICENCIAS  
PARA EMPRESAS**





# REGULACIÓN DE MOTOCICLISTAS COLABORACIÓN CON DISTRIBUIDORES



EXPO MOTO





# REGULACIÓN DE MOTOCICLISTAS OPERATIVOS Y AUMENTO DE EMPLACAMIENTO



2023 **21,212**  
2022 **14,941\***

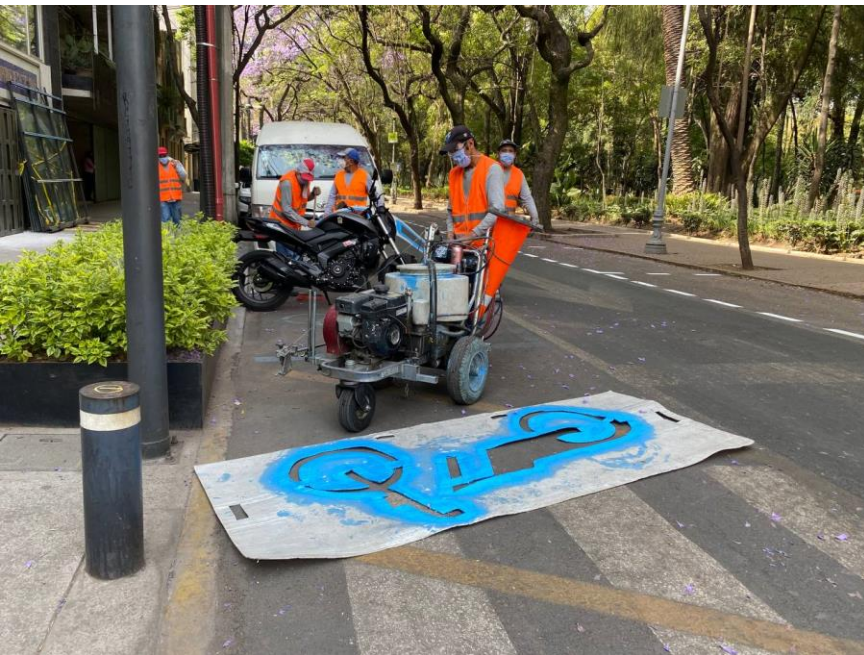


**42% AUMENTO DE SOLICITUD DE PLACAS**

INFRACCIONES **6,439**  
REMISIONES **1,385\***

\*Enero - Marzo 2023

# REGULACIÓN DE MOTOCICLISTAS ESTACIONAMIENTO



MAPEO COLECTIVO









# REGULACIÓN DE MOTOCICLISTAS MOVILIDAD DE BARRIO



## CENTRO HISTÓRICO

- BICICLETAS DE PEDALEO ASISTIDO
- 256 BONOS
- PERMISO SEGURO



## MOTOTAXI ELÉCTRICO

- SECTEI CONCURSO PROTOTIPO



## MOVILIDAD SUSTENTABLE



# REGULACIÓN DE MOTOCICLISTAS

## Esfuerzo conjunto, para salvar vidas



**TRABAJAR CON MOTOCICLISTAS Y SUBIRTE A UNA MOTO**

**¡MUCHAS GRACIAS!**





GOBIERNO DE LA  
CIUDAD DE MÉXICO



SECRETARÍA DE SEGURIDAD CIUDADANA  
SUBSECRETARÍA DE CONTROL DE TRÁNSITO

# Subsecretaría de Control de Tránsito Dirección General de Aplicación de Normatividad de Tránsito

Regulación para motociclistas





## Regulación para motociclistas



- ❖ De enero a marzo de 2023, se registraron 8,327 personas lesionadas, de las cuales el **46%** de las personas lesionadas fueron **motociclistas**, 19% pasajeros, 15% conductores, 14% peatones y 6% ciclistas.\*

- ❖ El **36%** de las personas fallecidas por siniestros viales ocurridos de enero a marzo de 2023 corresponde a **motociclistas**, 35% a peatones, 15% a pasajeros de vehículos motorizados, 8% a conductores y 5% a ciclistas.\*



- ❖ De los **33 motociclistas** fallecidos en el primer trimestre de 2023, 18 (55%) murieron a causa de derrapes y 15 (45%) por choques.\*

## Regulación para Motociclistas

- Del 01 de enero de 2020 al 31 de marzo de 2023 se han infraccionado **45,462** motocicletas por incumplir las disposiciones del Reglamento de Tránsito de la Ciudad de México (RTCMMX), siendo el **exceso de velocidad** (71%) la sanción mas recurrente en este tipo de vehículos, el siguiente rubro (15%) corresponde a sanciones por conductas entre las que destacan circular en ciclovía, paso de semáforo en rojo, así como circular en sentido contrario, por último (14%) corresponde a sanciones por invadir el carril confinado de uso exclusivo para el transporte público.



Sanción	2020	2021	2022	2023	Total	
Exceso de Velocidad	1,017	15,568	14,095	1,379	32,059	71%
Conductas	180	1,685	4,108	853	6,826	15%
Carril Confinado	0	0	4,507	2,070	6,577	14%
	<b>1,197</b>	<b>17,253</b>	<b>22,710</b>	<b>4,302</b>	<b>45,462</b>	



## Regulación para Motociclistas

- Es importante mencionar que el **89%** de las sanciones impuestas han ocurrido en vías primarias, en contraparte el 11% de las infracciones se imponen en vías de acceso controlado, en este sentido en lo que va del presente año, las vialidades con mayor incidencia son:

VELOCIDAD Y CONDUCTAS	INVASION A CARRIL CONFINADO
EJE 2 NTE. MANUEL GONZÁLEZ ENTRE GUERRERO Y GENERAL IGNACIO ZARAGOZA COL. SAN SIMÓN TOLNAHUAC ALC. CUAUHTÉMOC DE ORIENTE A PONIENTE	EJE 1 NORTE FUERZA AEREA MEXICANA ENTRE AV. RIO CHURUBUSCO Y CTO. BLVD. PUERTO AEREO COL. FEDERAL ALC. VENUSTIANO CARRANZA DE ORIENTE A PONIENTE
AV. INSTITUTO POLITÉCNICO NACIONAL ENTRE AV. RICARTE Y AV. RICARTE COL. LINDAVISTA SUR ALC. GUSTAVO A. MADERO DE SUR A NORTE	AV INSURGENTES SUR ENTRE AV INSURGENTES SUR Y C. ZARAGOZA COL. TLALPAN CENTRO ALC. TLALPAN DE SUR A NORTE
FRAY SERVANDO TERESA DE MIER ENTRE CONGRESO DE LA UNIÓN Y CUCURPE COL. EL PARQUE ALC. VENUSTIANO CARRANZA DE PONIENTE A ORIENTE	AV INSURGENTES SUR ENTRE AV INSURGENTES SUR Y CAMINO FUENTES BROTANTES COL. SANTA URSULA XITLA ALC. TLALPAN DE NORTE A SUR
EJE 8 SUR ERMITA IZTAPALAPA ENTRE TULIPÁN Y ROCANO COL. JACARANDAS ALC. IZTAPALAPA DE ORIENTE A PONIENTE	AV. INSURGENTES SUR ENTRE DEL OLIMPO Y SAN FERNANDO COL. MIGUEL HIDALGO ALC. TLALPAN DE NORTE A SUR
AV. PASEO DE LA REFORMA ENTRE CTO. BICENTENARIO MELCHOR OCAMPO Y LIEJA COL. CUAUHTÉMOC ALC. CUAUHTÉMOC DE PONIENTE A ORIENTE	AV. INSURGENTES SUR ENTRE AV. INSURGENTES SUR Y 11 MARTIRES COL. BARRIO LA FAMA ALC. TLALPAN DE NORTE A SUR





## OPERATIVO “SALVANDO VIDAS”

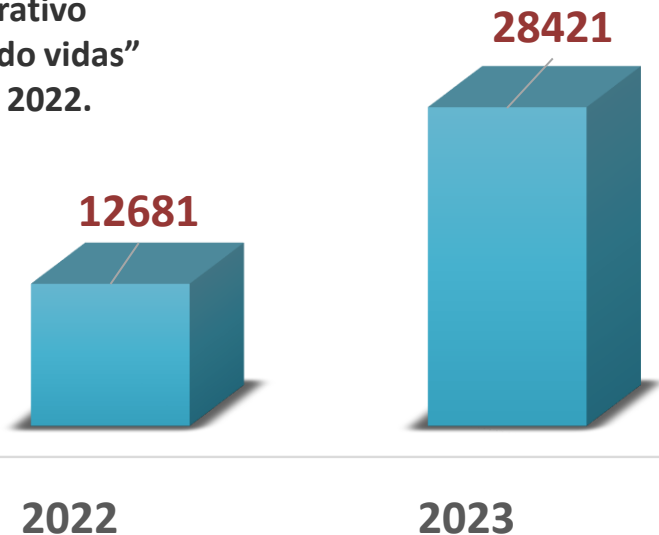


Surge ante la necesidad de fomentar el respeto a las normas de tránsito por parte de la ciudadanía, teniendo como finalidad frenar la pérdida de vidas humanas por hechos de tránsito, con un enfoque especial en los motociclistas y sus pasajeros, derivado del grado de vulnerabilidad que representa para ellos este medio de transporte, particularmente cuando no se observan las medidas de seguridad que exige el uso del mismo.

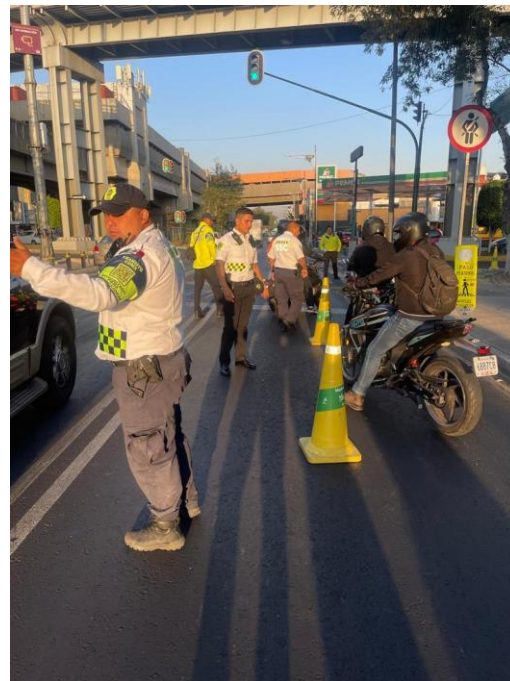


## INFRACCIONES A MOTOCICLETAS 2022 vs 2023

Implementación  
Operativo  
"Salvando vidas"  
Julio 2022.



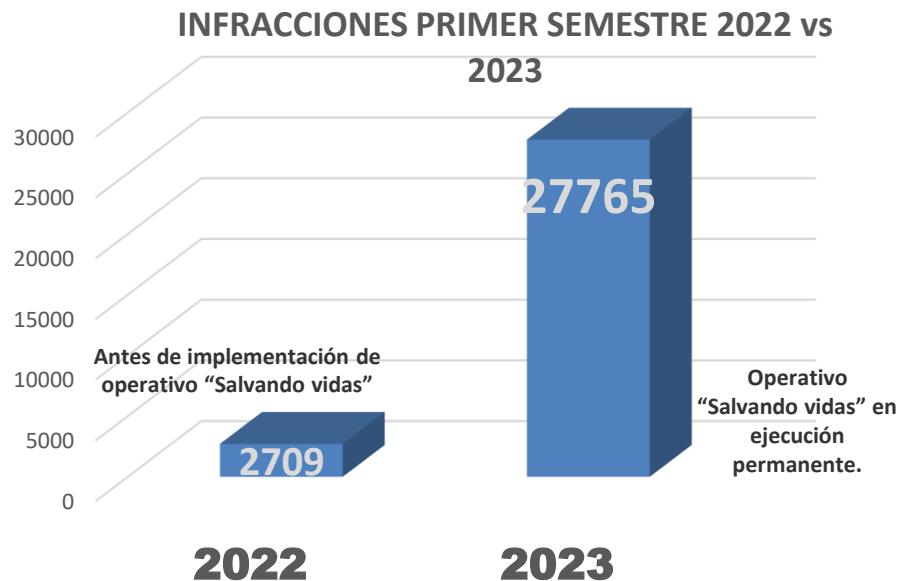
\*Infracciones del 01 de enero al 31 mayo





## PRINCIPALES INFRACCIONES COMETIDAS POR MOTOCICLISTAS Primer semestre 2022 vs 2023

- No portar casco (art. 37, Fracc. III, Inciso d)
- No portar placas (Art. 45, Fracc. I, Inciso a)
- No portar tarjeta de circulación (Art. 45, Fracc. IV)

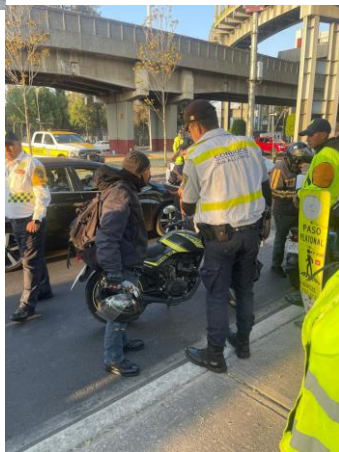




GOBIERNO DE LA  
CIUDAD DE MÉXICO



SECRETARÍA DE  
SEGURIDAD CIUDADANA







GOBIERNO DE LA  
CIUDAD DE MÉXICO



SECRETARÍA DE  
SEGURIDAD CIUDADANA



¡GRACIAS POR SU  
ATENCIÓN!

# Motos / Regulación



Buenos Aires Ciudad

Subsecretaría de Planificación de la Movilidad  
Secretaría de Transporte y Obras Públicas

## OTORGAMIENTO DE LA LICENCIA

- Edad mínima de otorgamiento 16 bajas cilindradas
- + 150cc - 21 años o 2 años de experiencia
- Curso de seguridad vial y examen teórico específico de motos





## VEHÍCULOS SEGUROS

- Requisitos para el vehículo y conductor
- Elementos de protección personal
- Exigencias para el acompañante: mayor de 16 años





## FISCALIZACIÓN

- Puntos de control de agentes de tránsito a motocicletas en autopistas.
- Incorporación de nuevas cámaras y tecnologías para el control de cruce en rojo, invasión de senda peatonal, ciclovías, etc. por motociclistas.
- Control de alcoholemia a conductor y acompañante.





# Gracias



Buenos Aires Ciudad

Subsecretaría de Planificación de la Movilidad  
Secretaría de Transporte y Obras Públicas





## Normas y regulación para motociclistas

Secretaría de Movilidad de Cali 2023



ALCALDÍA DE  
SANTIAGO DE CALI  
SECRETARÍA DE MOVILIDAD





## Documentación:

- Tarjeta de propiedad del vehículo.
- Licencia de conducción al día.
- Seguro obligatorio (Soat) al día.
- Revisión tecno mecánica al día.



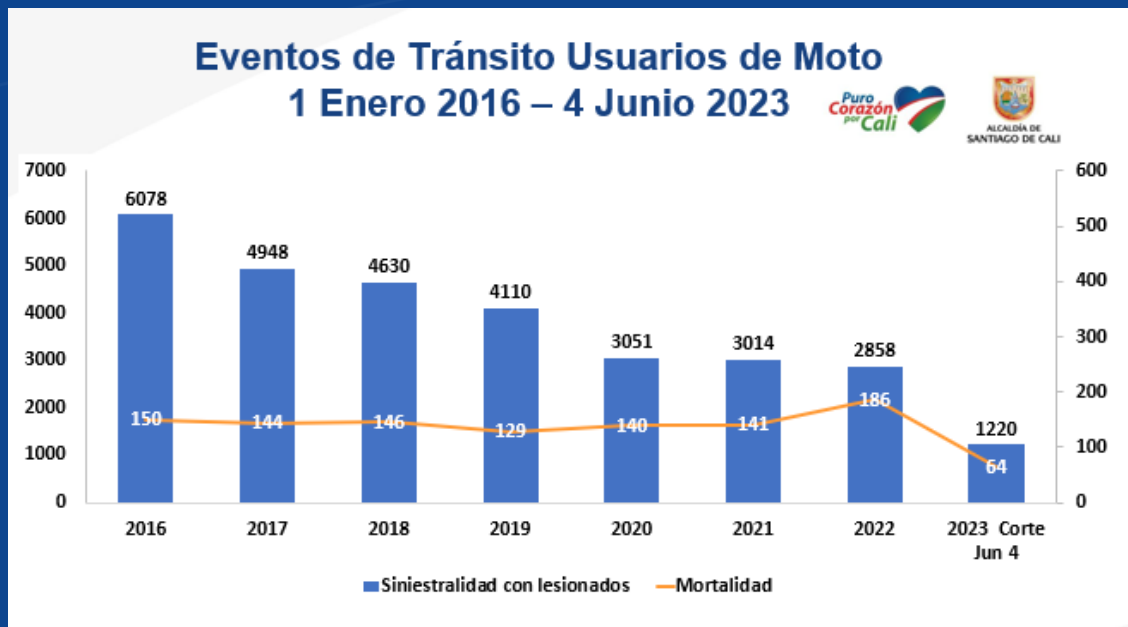


## Regulación y control:

- Puestos de control en vía con prueba de alcoholemia.
- Control al exceso de velocidad con cinemómetros.
- Uso de sistema de foto detección.
- Restricciones nocturnas para circulación.



# Comportamiento de la siniestralidad



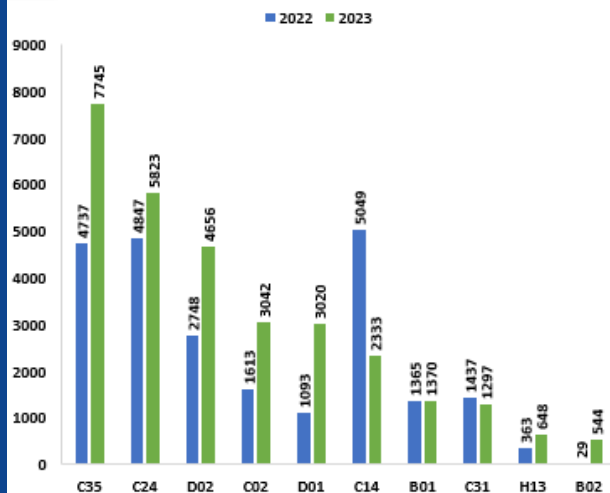
Entre el 1 de enero y el 4 de junio 2023:

- Al menos una moto estuvo involucrada en 1220 siniestros con lesionados
- Han sido reportadas 64 víctimas fatales en condición usuario de moto



# Comportamiento de las infracciones de tránsito

## Top 10 Infracciones Motos 1 Enero – 4 Junio. 2022-2023



COD	INFRACCIÓN
C35	No realizar la revisión técnico-mecánica en el plazo legal establecido.
C24	Conducir motocicleta sin observar las normas establecidas en el presente Código.
D02	Conducir sin portar los seguros ordenados por la ley.
C02	Estacionar un vehículo en sitios prohibidos.
D01	Guiar un vehículo sin haber obtenido la licencia de conducción correspondiente.
C14	Transitar por sitios restringidos o en horas prohibidas por la autoridad competente.
B01	Conducir un vehículo sin llevar consigo la licencia de conducción.
C31	No acatar las señales o requerimientos impartidos por los agentes de tránsito.
H13	Las demás conductas que constituyan infracciones a las normas de tránsito y que no se encuentren descritas en este acto administrativo
B02	Conducir un vehículo con la licencia de conducción vencida.



ALCALDÍA DE SANTIAGO DE CALI  
SECRETARÍA DE MOVILIDAD



# Gracias

Puro  
Corazón  
por Cali



ALCALDÍA DE  
SANTIAGO DE CALI  
SECRETARÍA DE MOVILIDAD



GOBIERNO DE LA CIUDAD DE MÉXICO

SECRETARÍA DE MOVILIDAD



SECRETARÍA DE SEGURIDAD CIUDADANA



# FORO LATINOAMERICANO DE SEGURIDAD VIAL

5 y 6 de junio | Ciudad de México



**Martes 6 de junio**  
**12:00 - 13:00 | Regulación para motociclistas.**



**Jessica Garduño**

Coordinadora de la Iniciativa Bloomberg para la Seguridad Vial Mundial en Ciudad de México  
**Moderadora**



**Fernanda Rivera**

Directora General de Licencias y Operación del Transporte Vehicular, Secretaría de Movilidad de la Ciudad de México



**William Vallejo**

Secretario de Movilidad de Cali



**Beatriz Valdez**

Directora General de aplicación de la normatividad, Secretaría de Seguridad Ciudadana de la Ciudad de México



**Clara Sanguinetti**

Dirección General de Diseño e Implementación, Secretaría de Transporte y Obras Públicas, Buenos Aires