

Renovación y Expansión de ECOBICI

2023



GOBIERNO DE LA
CIUDAD DE MÉXICO

CIUDAD **INNOVADORA**
Y DE **DERECHOS**



Antecedentes



ECOBICI es el primer sistema de bicicletas públicas en México



Inaugurado en febrero de 2010 con 85 estaciones y 1,114 bicicletas en seis colonias de la alcaldía Cuauhtémoc

82.7

Millones de viajes desde el inicio de operación



Actualmente opera con 480 estaciones en tres alcaldías



60% de las personas usuarias no utilizaban la bici antes de ECOBICI

Más y mejor ECOBICI



Renovación de 480 cicloestaciones y 6,500 bicicletas



Ampliación a 687 estaciones y 9,300 bicicletas (en total)



La Ciudad de México tendrá el mejor sistema y el más grande de América Latina



Tres nuevas alcaldías y 63 nuevas colonias



Ahorro para la Ciudad del 54%



Mismo precio para las personas usuarias - tarifa accesible



Transición sin suspender el servicio



Mejora en los sistemas de gestión de la operación

Bicicleta

- Nuevo diseño de cuadro bajo y apto para todas las personas
- Nuevo sistema de anclaje que no requiere cargar la bicicleta
- Sistema de cambios de velocidades imperceptible al pedalear
- Llantas de 26", permiten un desplazamiento más cómodo
- Campanilla integrada al puño izquierdo
- Poste de asiento con marcaje de talla
- Portabultos más amplio
- Certificación de seguridad ISO 4210



Cicloestación

- El sistema de anclaje es individual y no requiere un esfuerzo adicional al liberar o devolver una bicicleta
- Cada anclaje cuenta con un lector de tarjeta, por lo que no es necesario el tótem para liberar bicicletas
- Liberación de bicicleta con tarjeta de movilidad integrada o con la app mediante la lectura de un código QR
- Reporte de bicicletas con falla, directamente en la cicloestación
- Inscripción temporal en app y cicloestación



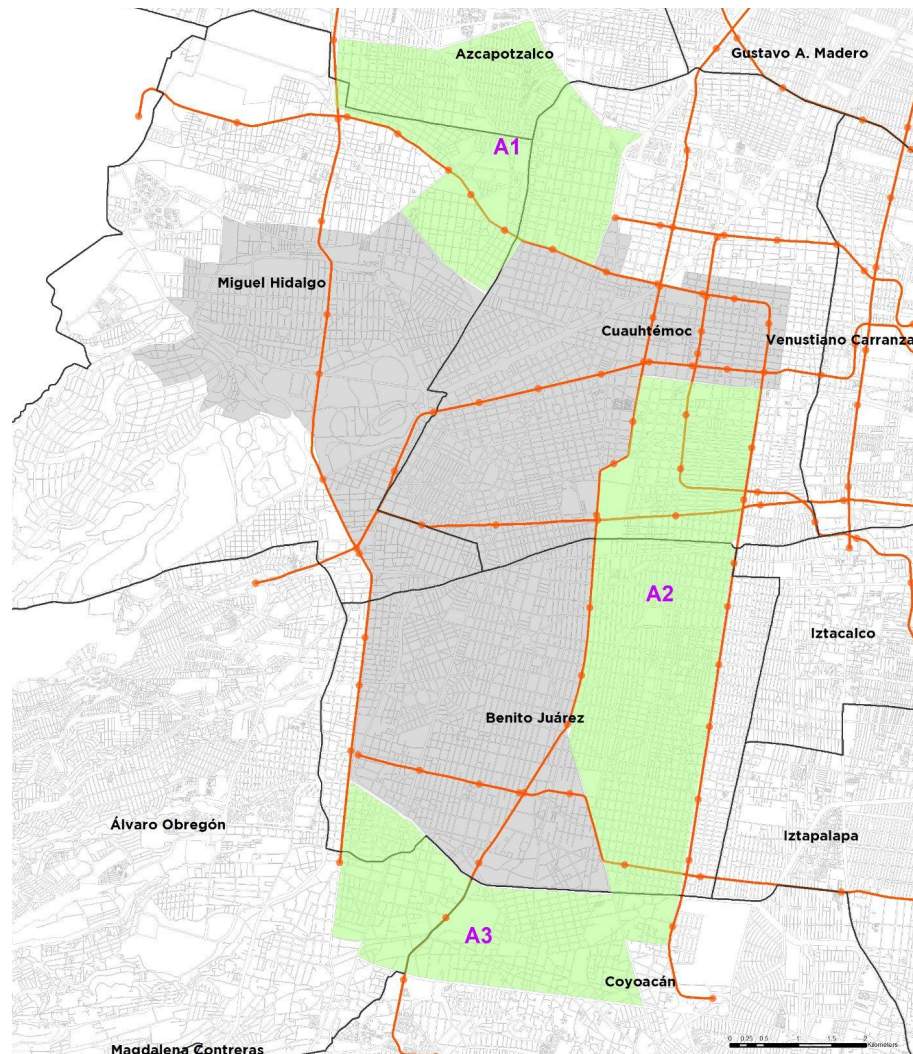
Ecobici expansión

Crecimiento de ECOBICI a 63 nuevas colonias para llegar a 118.

- 32 colonias en tres nuevas alcaldías: Álvaro Obregón, Coyoacán y Azcapotzalco
- 31 colonias de las alcaldías actuales: Benito Juárez, Cuauhtémoc y Miguel Hidalgo

En total, el sistema se conformará de

687 estaciones
9,308 bicicletas



BENITO JUÁREZ

Ecobici en Benito Juárez

En 2015 se inauguró la fase IV de ECOBICI con 168 cicloestaciones en 22 colonias de Benito Juárez.

Para el proyecto de Renovación y Expansión de ECOBICI:

47 cicloestaciones se renuevan

4 cicloestaciones se reubican: se recorren unos metros o reubicarlas frente a su ubicación actual

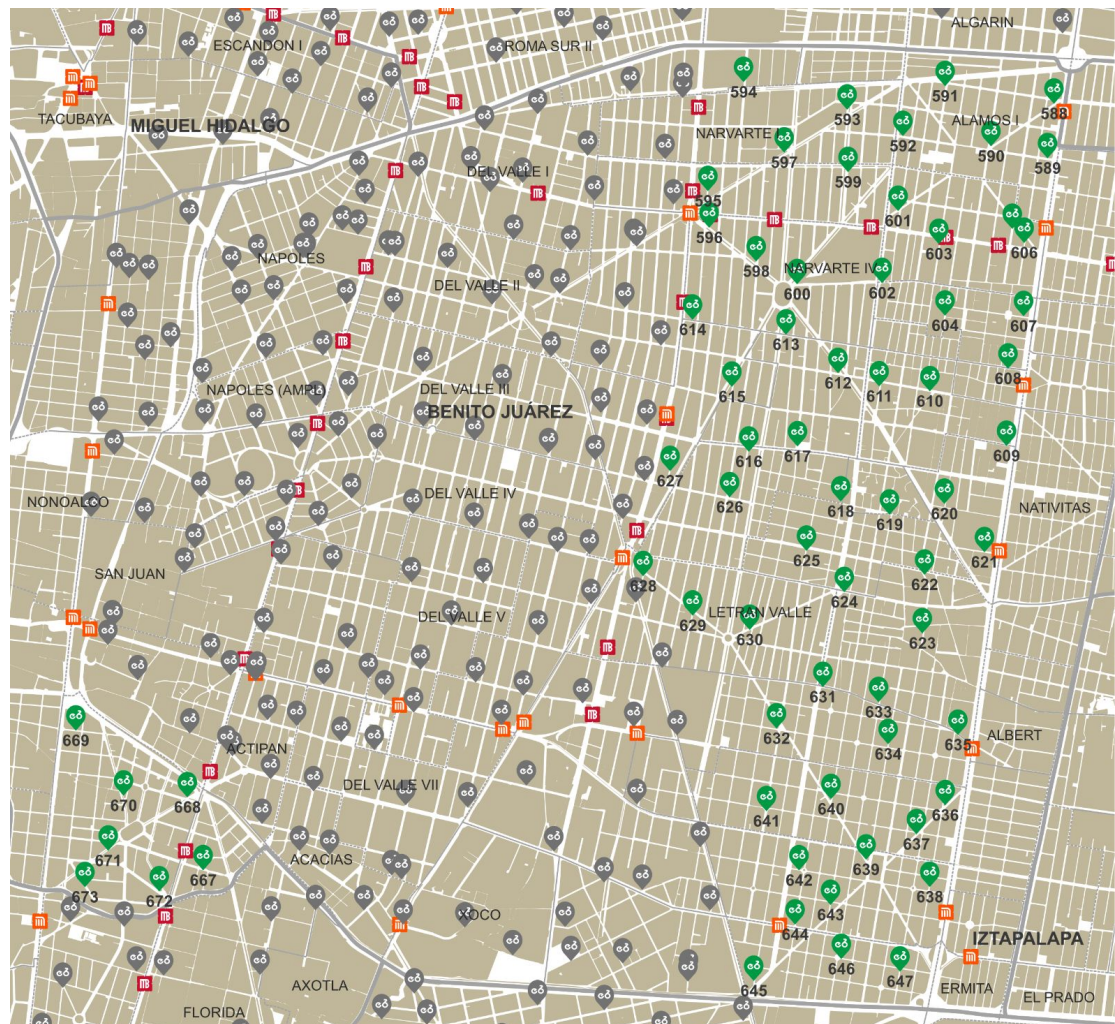
21 cicloestaciones serán retiradas

67 nuevas cicloestaciones en **14 nuevas colonias**

Nuevas colonias

Instalación enero - marzo 2023:

- Álamos (9)
- Américas Unidas (3)
- Crédito Constructor (1)
- Independencia (2)
- Josefa Ortíz de Domínguez (1)
- Letrán Valle (3)
- Narvarte (13)
- Niños Héroes de Chapultepec (2)
- Piedad Narvarte (1)
- Portales (16)
- Postal (3)
- San José Insurgentes (6)
- San Simón Ticumac (4)
- Vértiz Narvarte (3)



CUAUHTÉMOC

Ecobici en Cuauhtémoc

La Alcaldía Cuauhtémoc cuenta con 191 cicloestaciones del Sistema ECOBICI.

Para el proyecto de Renovación y Expansión de ECOBICI contará con 243 estaciones en 16 colonias:

191 cicloestaciones se renuevan

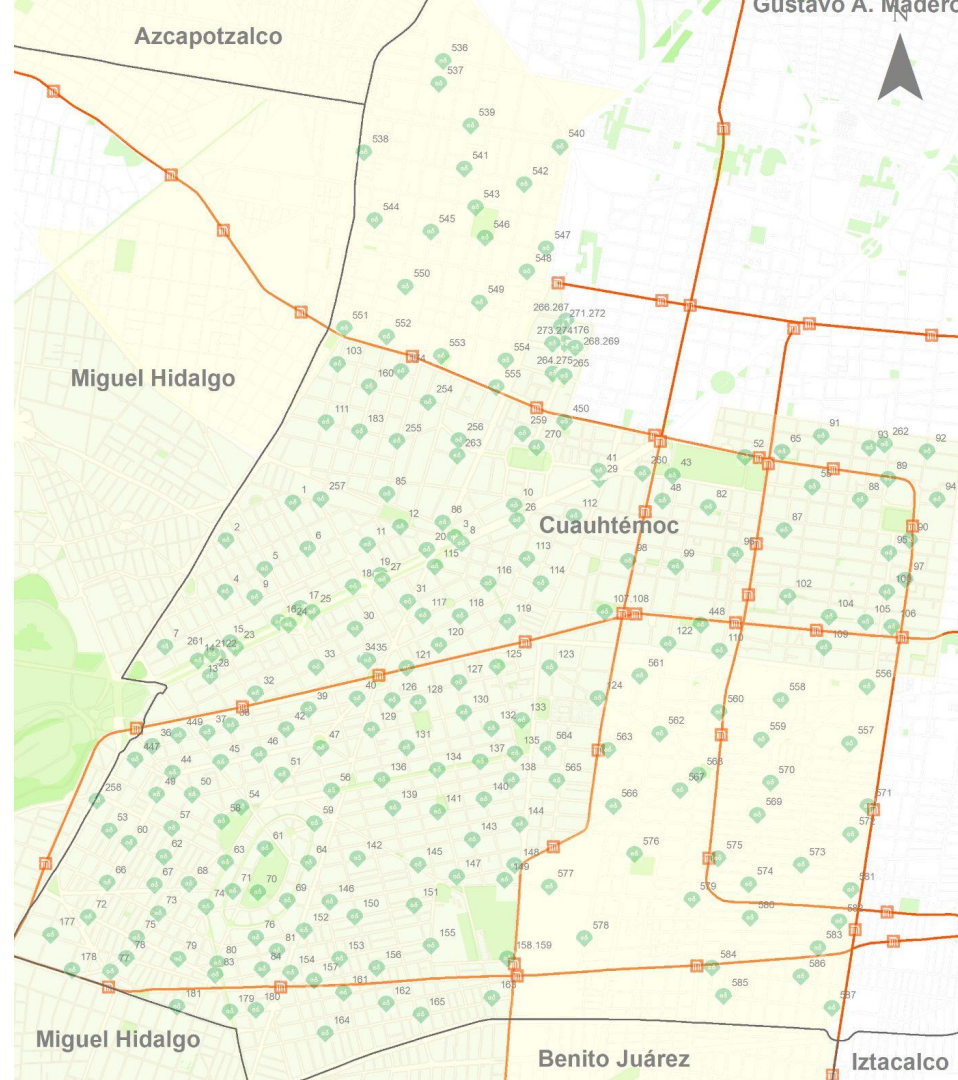
2 cicloestaciones se reubican: se recorren unos metros o reubicarlas frente a su ubicación actual

52 nuevas cicloestaciones en 4 nuevas colonias y ampliación de cobertura en 2 colonias

119 cicloestaciones tendrán un MUPI

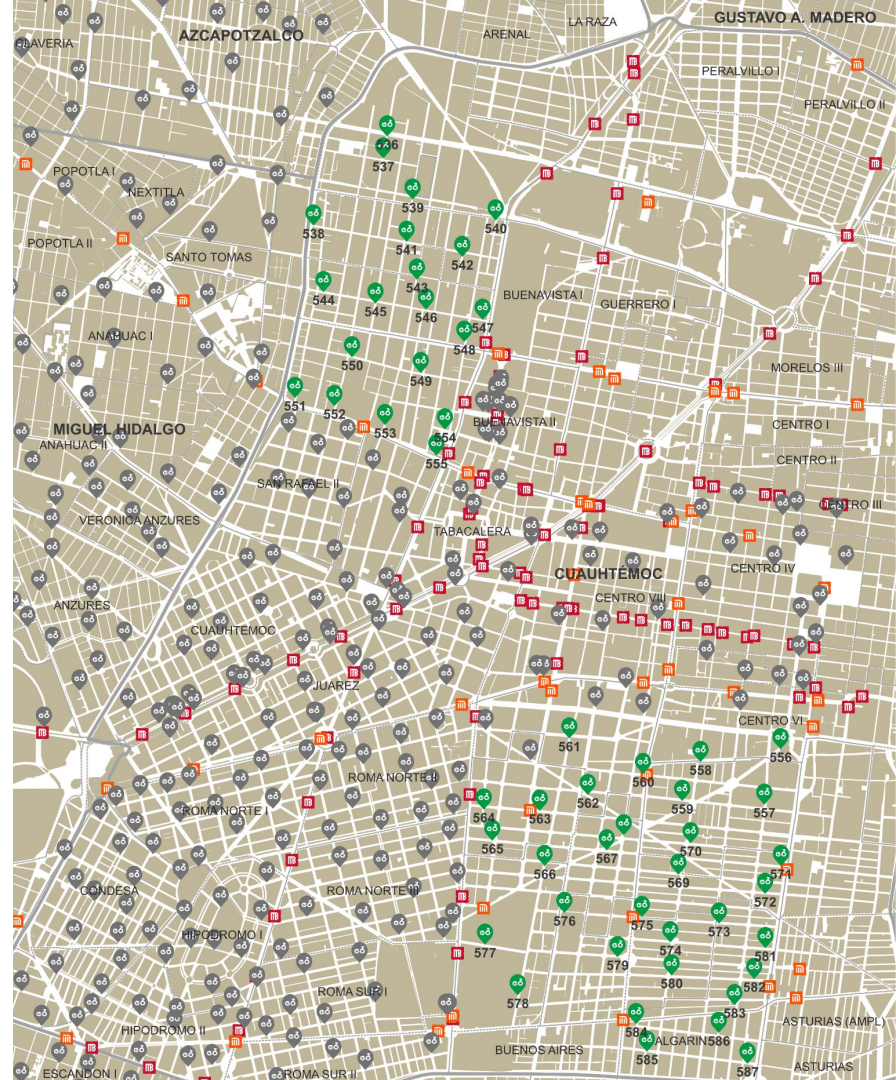
Ecobici en Cuauhtémoc

COLONIA	CICLOESTACIONES
Algarín	4
Atlampa	3
Buenavista	7
Centro	31
Condesa	13
Cuauhtémoc	18
Doctores	18
Hipódromo	19
Hipódromo Condesa	5
Juárez	24
Obrera	13
Roma Norte	37
Roma Sur	15
San Rafael	12
Santa María la Ribera	17
Tabacalera	7
TOTAL	243



Nuevas colonias

COLONIA	NÚMERO ESTACIONES
Algarín	4
Atlampa	3
Centro	2
Doctores	13
Obrera	13
Santa María la Ribera	17



MIGUEL HIDALGO

Ecobici en Miguel Hidalgo

La Alcaldía Miguel Hidalgo cuenta actualmente con 113 cicloestaciones del Sistema ECOBICI.

Para el proyecto de Renovación y Expansión de ECOBICI, la alcaldía contará con 140 cicloestaciones en 28 colonias:

113 cicloestaciones se renuevan

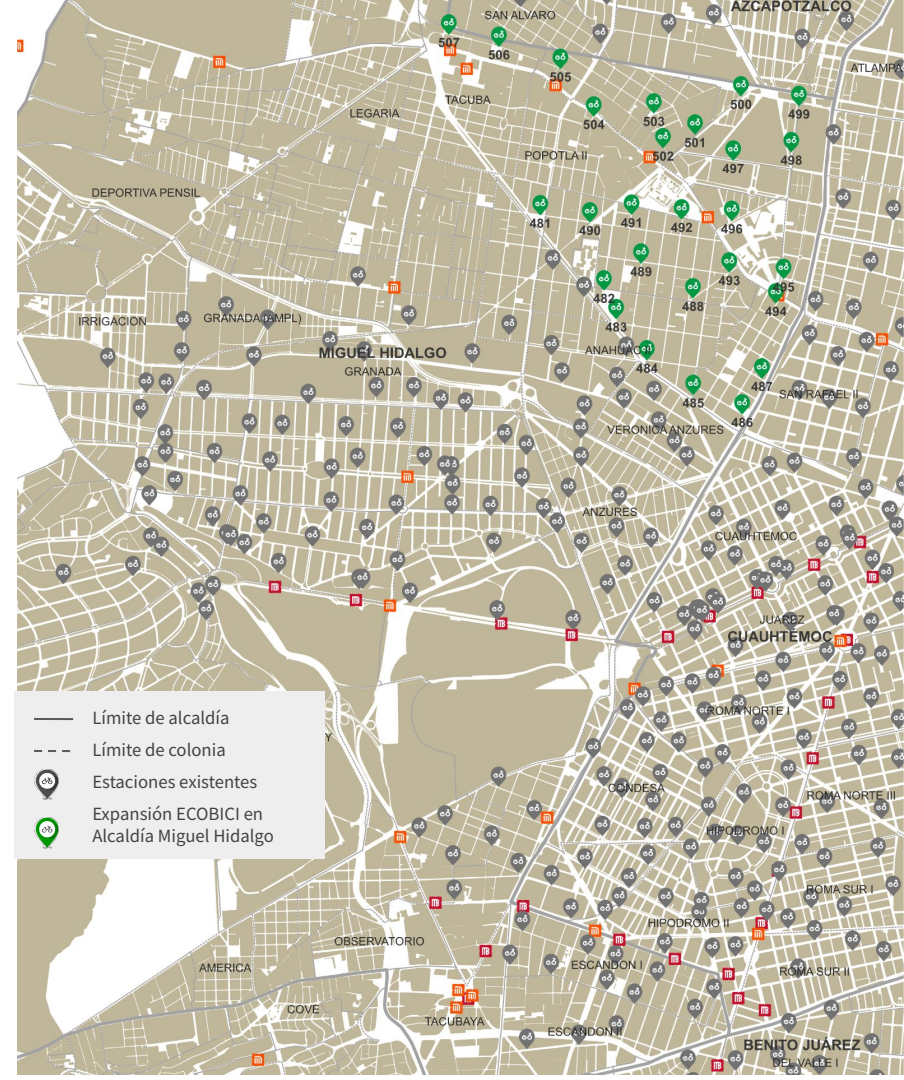
5 cicloestaciones se reubican a unos metros

27 nuevas cicloestaciones en 9 nuevas colonias y ampliación de cobertura en 1 colonia

95 cicloestaciones tendrán un MUPI

Ecobici en Miguel Hidalgo

Colonia	Número de CE's	Colonia	Número de CE's
Agricultura	2	Mariano Escobedo	2
Nextitla	2	Bosque de Chapultepec	4
Anáhuac	15	Molino del Rey	1
Verónica Anzures	5	Ampliación Granada	2
Anzures	9	Plutarco Elias Calles	2
Modelo Pensil	1	Polanco	46
Polanco I	1	Cuauhtémoc Pensil	1
Escandón	13	Popotla	4
Granada	6	Tlaxpana	8
Irrigación	3	Santo Tomas	1
Lomas de Chapultepec III	2	Tacuba	2
Lomas de Chapultepec IV	2	San Miguel Chapultepec	3
Lomas de Chapultepec V	2	Un Hogar para Nosotros	1



AZCAPOTZALCO

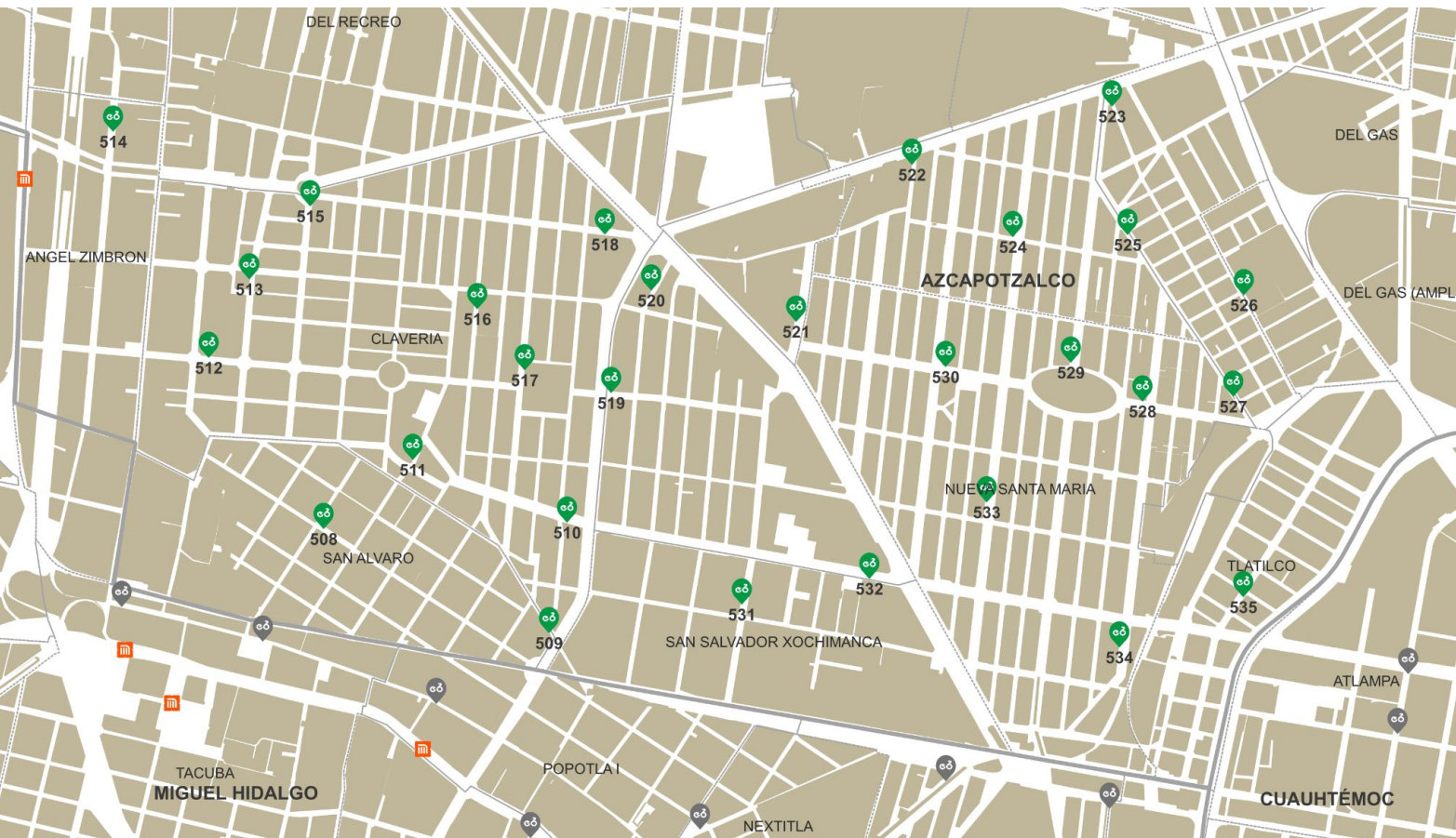
Ecobici en Azcapotzalco

Para el proyecto de Expansión de ECOBICI, la Alcaldía Azcapotzalco contará con la siguiente infraestructura:

- 28 cicloestaciones en 10 colonias
- 8 cicloestaciones con MUPI

COLONIA	NÚMERO DE ESTACIONES
Ángel Zimbrón	1
Clavería	8
Hogar y Seguridad	2
Ignacio Allende	1
Nueva Santa María	8
Obrero Popular	2
San Álvaro	2
San Salvador Xochimanca	2
Tlatilco	1
Victoria de las Democracias	1

Expansión Alcaldía Azcapotzalco



- Límite de alcaldía
- - - Límite de colonia
- 📍 Estaciones existentes
- 📍 Expansión ECOBICI en Alcaldía Coyoacán

ÁLVARO OBREGÓN

Ecobici en Álvaro Obregón

Para el proyecto de Expansión de ECOBICI:

- 18 cicloestaciones en 5 colonias

COLONIA	NÚMERO DE ESTACIONES
Agrícola	1
Axotla	2
Florida	5
Guadalupe Chimalistac	2
Guadalupe Inn	8



COYOACÁN

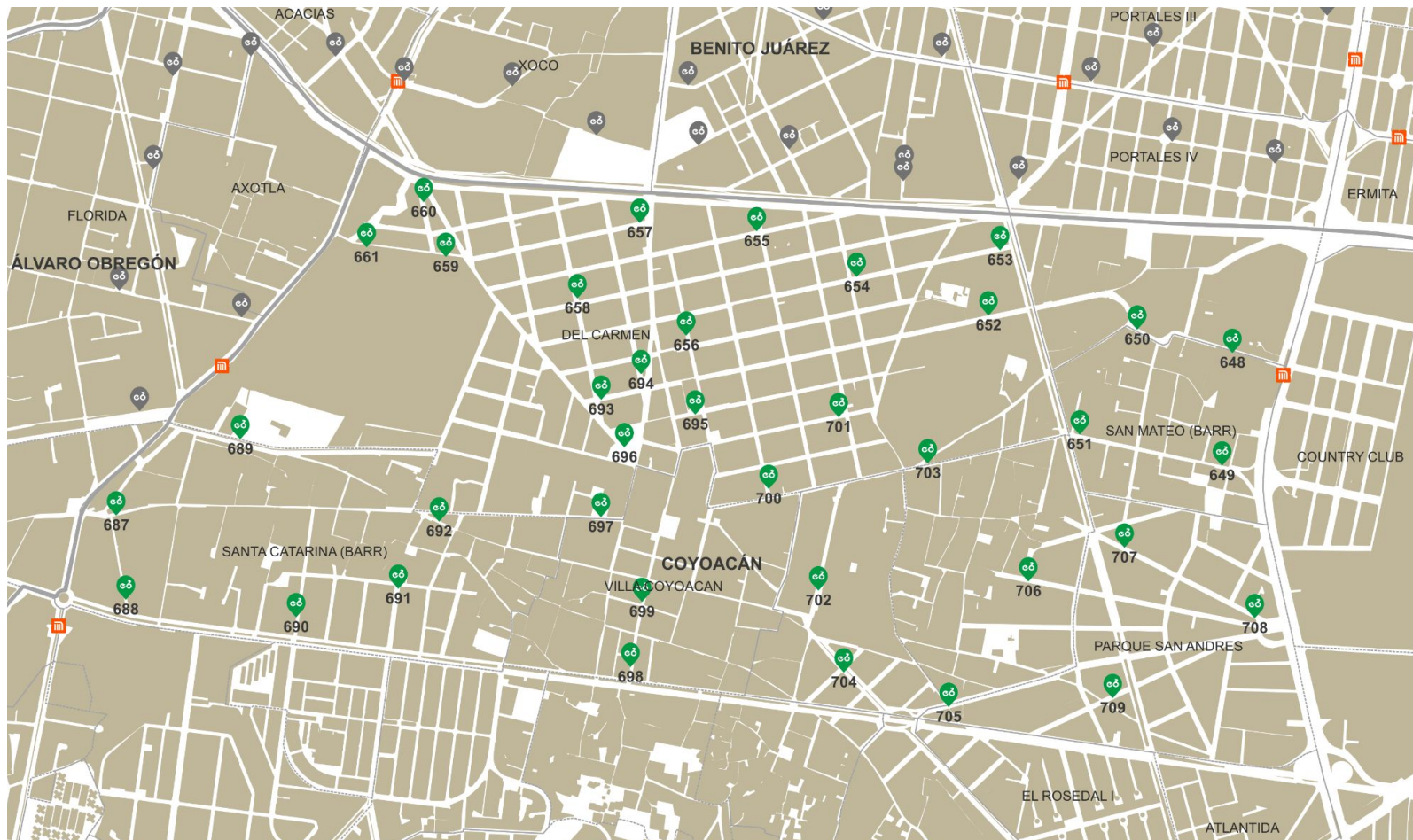
Ecobici en Coyoacán

Para el proyecto de Expansión de ECOBICI, la Alcaldía Coyoacán contará con la siguiente infraestructura:

- 37 cicloestaciones en 9 colonias
- 21 cicloestaciones con MUPI

COLONIA	NÚMERO DE ESTACIONES
Barrio de Santa Catarina	6
Barrio la Concepción	2
Barrio San Lucas	1
Del Carmen	17
Parque San Andrés	4
San Diego Churubusco	1
San Mateo	3
Villa Coyoacán	3

Expansión Alcaldía Coyoacán



- Límite de alcaldía
- - - Límite de colonia
- 📍 Estaciones existentes
- 📍 Expansión ECOBICI en Alcaldía Coyoacán

BENEFICIOS

Beneficios

ECOBICI es el transporte público más barato de la Ciudad; su membresía anual cuesta \$521 y permite hacer viajes ilimitados de 45 minutos entre las 5:00 y las 00:30 h, por lo que su costo diario es menor a dos pesos.

Un tercio de las personas usuarias de ECOBICI son mujeres, de acuerdo con la encuesta de 2020. Si bien existe una brecha de género, es mucho menor a la de ciclistas en bicicleta propia, donde las mujeres son el 24%. Ello demuestra que ECOBICI es percibida como una forma más incluyente y segura para las mujeres.

Igualmente, aunque ECOBICI es usada principalmente por personas jóvenes, 11% de las personas usuarias tienen 55 años o más, por lo que es un transporte utilizado por gente de todas las edades.

Beneficios

ECOBICI es una excelente forma de probar la bicicleta por primera vez. Estas bicicletas cuentan con todos los elementos de seguridad y su precio es accesible. Con ella podrás acudir al paseo dominical, ir a la tienda, llegar al metro, visitar a tus amistades y conocer sitios emblemáticos de la ciudad.

Incluso si tú no planeas usar ECOBICI, tus amig@s, niet@s, hij@s o vecin@s podrían visitarte en bici en este nuevo modo de transporte que es:

- Rápido
- Seguro
- Confiable
- Amigable con el medio ambiente
- Saludable

¡ECOBICI te acerca a la ciudad, dale una oportunidad!

INQUIETUDES

Estacionamiento

La mayoría de las estaciones de ECOBICI se instalan en el espacio donde normalmente hay automóviles estacionados.

Por cada cajón de estacionamiento, habrá entre 6 o 7 anclajes para bicicleta, lo que significa que más gente podrá aprovechar el espacio público.



Personas con discapacidad o movilidad limitada

Al estar en espacios previamente usados como estacionamiento de vehículos particulares, la accesibilidad en estos tramos de la vía pública no cambia.

Las estaciones de ECOBICI se instalan de forma que no afecten: entradas y salidas vehiculares de domicilios particulares; esquinas, rampas y banquetas; accesos a hospitales, clínicas, etc.



Afectación a negocios

Las estaciones de ECOBICI permiten que los comercios sean vistos desde la calle. Además, diversos estudios han mostrado que la llegada de las bicicletas compartidas tiene un efecto positivo en la comunidad, en los negocios y en el valor de las propiedades.

Las estaciones se colocan sin estorbar los accesos a los estacionamientos de negocios, oficinas o cualquier otro inmueble. Los clientes aún podrán llegar, sólo que ahora también podrán hacerlo en ECOBICI.



Tránsito vehicular

El tránsito vehicular es causado por vehículos motorizados y con la llegada de ECOBICI, más personas se moverán en bicicleta, lo cual ayudará a reducir el número de autos en circulación.

La encuesta de percepción de usuarios ECOBICI 2020 mostró que, si no fuese en ECOBICI, el 18% de las personas usuarias se moverían en algún tipo de vehículo motorizado (auto, moto, taxi, etc.).



Servicios de emergencia

Las estaciones de ECOBICI se instalan respetando los espacios designados para vehículos de emergencia, accesos a hospitales y clínicas, tomas de agua para bomberos, ductos de gas, instalaciones eléctricas, lugares para personas con discapacidad, entre otros.

Para ello, colaboramos con las dependencias públicas responsables para garantizar que no afecte ningún servicio ni se ponga en riesgo a quienes habitan y transitan en la zona.



Servicios urbanos

El operador del sistema presenta un programa de limpieza de todas las estaciones de ECOBICI y la Secretaría de Movilidad supervisa que éste se cumpla cabalmente. En caso de recibir una queja, ésta se canaliza y atiende a la brevedad. La línea telefónica de ECOBICI está disponible para atender todos los reportes relacionados con el sistema: 5550052424 y en WhatsApp: 8003262421, de las 5:00 hasta la 1:15.

Además, colaboramos con las alcaldías y demás dependencias públicas para garantizar que no se afecte ningún servicio público, que las coladeras se mantengan despejadas, el área esté libre de encharcamientos y basura, y que las estaciones no afecten el patrimonio de la Ciudad.

Seguridad vial y seguridad pública

Las estaciones de ECOBICI se instalan principalmente en calles secundarias y están protegidas por bolardos que cumplen con las especificaciones técnicas en la materia.

Las personas usuarias de ECOBICI cuentan con un seguro que las cubre en caso de accidentes, lo que contribuye a hacerlo un medio de transporte seguro y confiable.

Con la llegada de ECOBICI, es probable que aumente el número de personas que transitan en la zona, pero lo que varios estudios revelan es que la mayoría de las personas, especialmente aquellas más vulnerables, como mujeres o personas con discapacidad, se sienten más seguras cuando hay otras personas en la calle.

ECOBICI ayuda a mantener viva la ciudad y refuerza la seguridad entre la comunidad.

CRITERIOS DE INSTALACIÓN

Criterios de instalación

Se consideran las características urbanas de la zona como: densidad de población, empleo, unidades económicas, equipamiento, localización de estaciones de transporte, hechos de tránsito, infraestructura ciclista, viajes ciclistas, conteos ciclistas, entre otros. Posteriormente se **busca el área de emplazamiento idónea** considerando los siguientes criterios:

1. Debe considerarse que **el acceso al servicio** de las cicloestaciones del sistema de bicicleta pública debe de ser **cómodo, práctico y seguro**.
2. **El mobiliario se debe emplazar** preferentemente **en arroyo vehicular, en sustitución de cajones de estacionamiento**; en vialidades secundarias o zonas de bajo aforo vehicular, de preferencia en el carril de extrema derecha; preferentemente se deben emplazar en la intersección la calle, antes del cruce en el sentido del flujo de vehículos.
3. Cuando el emplazamiento de la cicloestación se realice **cerca de una esquina o de un acceso vehicular se debe considerar el radio de giro de los vehículos motorizados**, de manera que tanto la infraestructura de la cicloestación como las personas usuarias estén seguras.
4. En el caso de que el espacio para la cicloestación se encuentre contiguo a un acceso vehicular o peatonal de algún predio deberá dejarse 1.00 metro mínimo de separación con respecto al alineamiento del acceso y la marcación del cajón.

Criterios de instalación

5. Debido a que las cicloestaciones de ECOBICI tienen en promedio 27 bicicletas/anclajes, se debe considerar un espacio suficiente de **al menos 22.5 m x 2.45 m en el arroyo vehicular**, tanto para la cicloestación como para los bolardos que la protegen.
6. En caso de que el sitio donde se proyecte emplazar la cicloestación exista infraestructura eléctrica, fibra óptica (registros), hidráulica (coladeras, bocas de tormenta), se deberá garantizar el adecuado uso de estos, a fin de no obstruir su operación y mantenimiento.
7. En el caso de los hidrantes, deben quedar totalmente libres de cualquier obstáculo, por lo que ninguna cicloestación debe ser instalada frente a estos.
8. Asimismo, se debe buscar que la superficie de rodamientos esté en buen estado con el menor desnivel posible.

Del mismo modo, el crecimiento del Sistema ECOBICI se realiza de forma ordenada. por lo que las nuevas zonas deben colindar con el polígono. Además, las cicloestaciones deben tener una distancia promedio de separación de 300 m $\pm 10\%$. De esta forma, las personas usuarias pueden acceder caminando de una cicloestación a otra y así se facilitan las rutas operativas y de mantenimiento del sistema.



GOBIERNO DE LA
CIUDAD DE MÉXICO