

# TRABAJOS DE MANTENIMIENTO EN CETRAM PANTITLÁN



GOBIERNO DE LA  
CIUDAD DE MÉXICO

SECRETARÍA  
DE MOVILIDAD

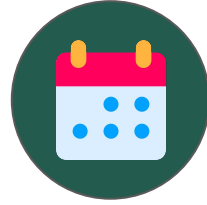
13 de octubre 2021

# Datos generales CETRAM Pantitlán



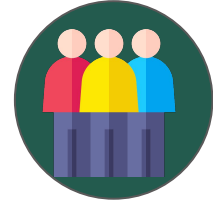
## Ubicación

Av. Río Churubusco, esq. Miguel Lebrija y  
Gustavo Díaz Ordaz, Col. Ampliación  
Adolfo López Mateos, alc. Venustiano  
Carranza



## Horario de operación


4:00 a 1:00 horas  
Todos los días




## Afluencia diaria

1 millón de personas  
(antes de la pandemia)

## Conexiones

 Metro Líneas 1,5,9 y A

 Metrobús Línea 4

 RTP Rutas del Módulo 5

 STE Línea 2

 Mexibús Línea 3

# Acciones realizadas en el CETRAM durante 2021

Durante 2021 se han realizado trabajos de mejora en el CETRAM Pantitlán como:

- Dignificación de espacios mediante murales
- Poda y atención de áreas verdes
- Jornadas de limpieza
- Colocación de señalética y tótems informativos
- Adecuaciones geométricas en andenes
- Liberación de espacios



# Acciones realizadas en el CETRAM durante 2021



GOBIERNO DE LA  
CIUDAD DE MÉXICO

SECRETARÍA  
DE MOVILIDAD

# Planes de mejora realizados en CETRAM Pantitlán



# Intervención 2021

Derivado de las labores de limpieza realizadas en el CETRAM Pantitlán, ORT detectó una problemática en un sótano utilizado como depósito vehicular, donde se encontraron agrietamientos. Se realizó el reporte correspondiente a SOBSE quien, junto con el Instituto para la Seguridad de las Construcciones (ISC), determinó realizar un cierre parcial preventivo para intervención

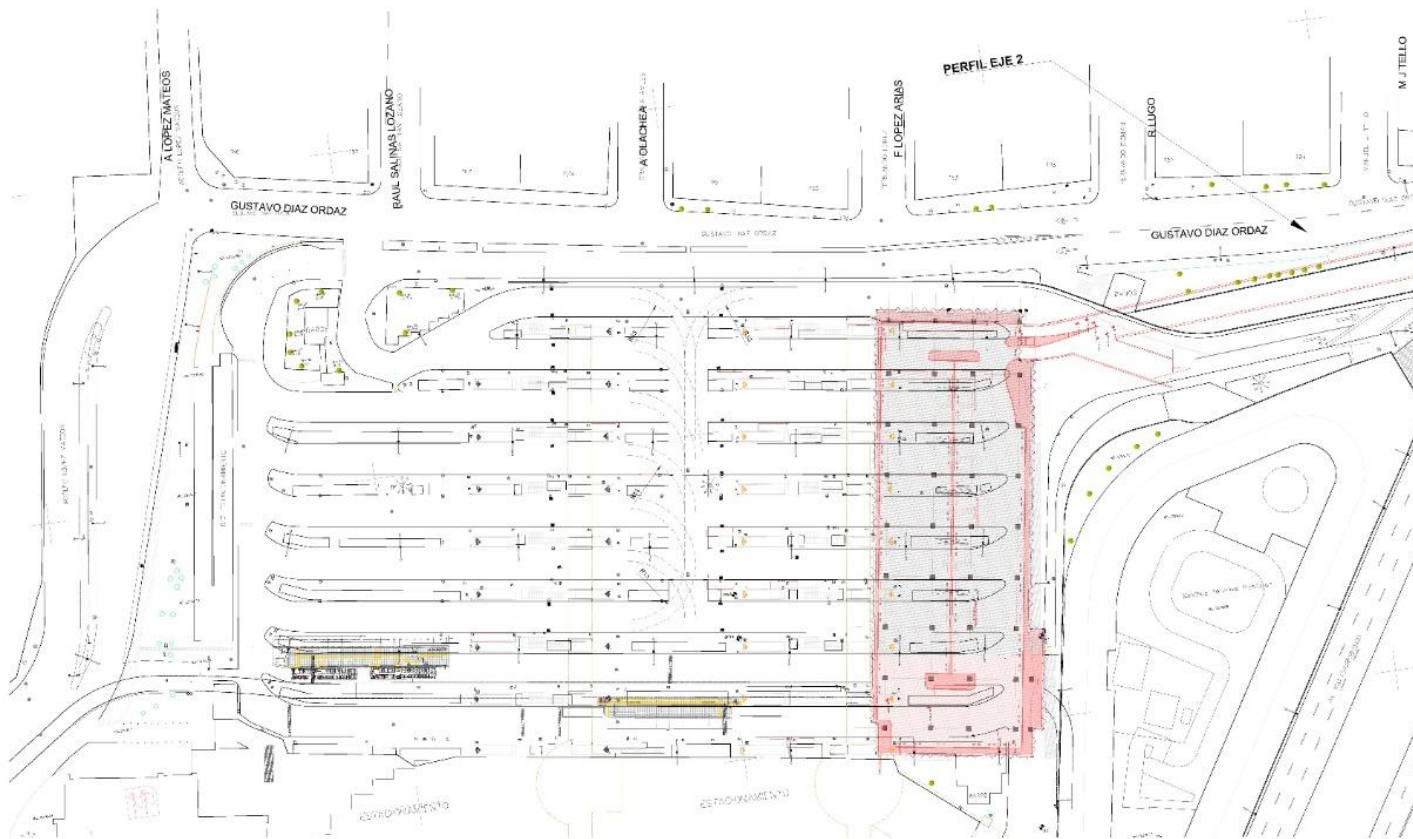
**4,570 m<sup>2</sup>**  
de superficie

**8 andenes**  
de ascenso y  
descenso

# Sótano CETRAM Pantitlán



# Zona de mantenimiento: cierre temporal a la circulación





# Medidas de mantenimiento y prevención

La seguridad de todas las personas es prioritaria, tanto de las y los usuarios del CETRAM, como de quienes laboran en estas intervenciones

De acuerdo a las evaluaciones de la Secretaría de Obras y Servicios (SOBSE) y la Secretaría de Gestión Integral de Riesgos y Protección Civil (SGIRPC):

- **Se reforzará la estructura del sótano** con recubrimiento en zonas con varilla expuesta y algunos elementos de contraventeo en columnas
- **Para agilizar los trabajos, es necesario el cierre temporal de la circulación** de personas y unidades de transporte público sobre la superficie a reforzar

# Medidas de mantenimiento y prevención

Con el objetivo de favorecer la seguridad y movilidad de todas las personas que transitan y trabajan en la zona, se hará una relocalización de **30 rutas**



En coordinación con el personal del Organismo Regulador de Transporte, Secretaría de Gobierno y alcaldía Venustiano Carranza e Iztacalco, también se hará una reubicación de comerciantes a lo largo de todo el CETRAM



**120**



comerciantes  
aproximadamente



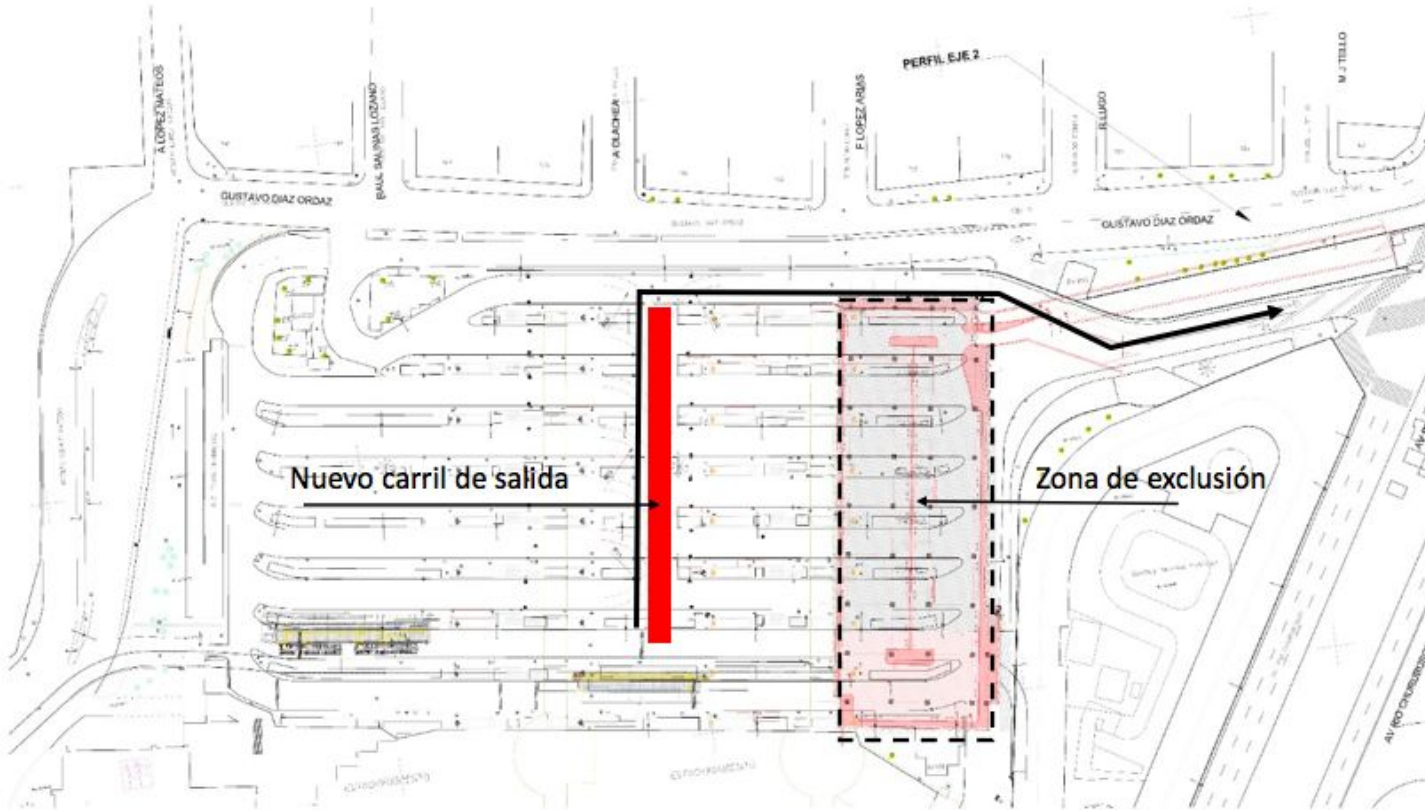
# Trabajos realizados



# Acciones complementarias para garantizar la movilidad

- **SOBSE habilitará una calle de servicio paralela al área del sótano**, esto permitirá la circulación de unidades hacia el andén “U”
- Las unidades de la Línea 4 de Metrobús que circulan de manera contigua al área, **lo harán sin pasaje** para evitar vibraciones que puedan retrasar las obras
- Para agilizar la salida de las unidades de los 8 andenes, la Dirección General de Ingeniería de Tránsito de la Secretaría de Seguridad Ciudadana **ajustará la fase semafórica** de la intersección de Av. Unión y Av. Río Churubusco, privilegiando la salida del CETRAM

# Acciones complementarias para garantizar la movilidad



# TRABAJOS DE MANTENIMIENTO EN CETRAM PANTITLÁN



GOBIERNO DE LA  
CIUDAD DE MÉXICO

SECRETARÍA  
DE MOVILIDAD

13 de octubre 2021